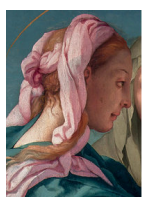




## I BORGHI MEDIEVALI DELLA TOSCANA

Dal 27 al 29 Giugno 2014



**PONTORMO  
E ROSSO**  
FIORENTINO  
DIVERGENTI VIE  
DELLA "MANIERA"  
FIRENZE PALAZZO STROZZI  
8 MARZO-20 LUGLIO 2014



### I giorno

Partenza da Treviso alle ore 7.00 dal Piazzale di Via Castello d'Amore (nei pressi dello Stadio) e arrivo a **Certaldo** in tarda mattinata. Dopo il pranzo visita del borgo di Certaldo, si comincerà dal Palazzo Pretorio, noto come castello dei conti Alberti, con il Torrione, le Prigioni, le Sale dei Cavalieri e delle Sentenze e appunto la casa del celebre poeta, autore del Decamerone, oggi sede di un'importante biblioteca e del centro studi sul Boccaccio. Dopo la visita partenza per Monteriggioni, antico borgo che conserva, oltre al suo aspetto medievale, ancora intatta, come i castelli delle fate, la sua cinta di mura, di cui potremo percorrere il camminamento. Dopo la visita arrivo in hotel cena e pernottamento.

### II giorno

Dopo la prima colazione partenza per l'abbazia di **San Galgano**, spettacolare edificio cistercense, famoso soprattutto per la mancanza del tetto che lo rende del tutto insolito e ancora più affascinante. L'abbazia è sorta accanto all'eremo di Montesiepi a ricordo dei luoghi dove visse Galgano Guidotti, divenuto santo. All'interno dell'eremo sono conservati alcuni affreschi di Ambrogio Lorenzetti e la famosa "Spada nella roccia",

che la tradizione vuole sia stata conficcata in una fessura dal santo stesso come simbolo di rinuncia alla vita terrena, si proseguirà quindi alla volta di **Massa Marittima**, ci si troverà in modo inaspettato nella piazza centrale, cuore della città vecchia, sito magico e suggestivo dove nei secoli, a poco a poco, cominciarono ad affacciarsi il Duomo, il Pretorio, la Zecca, il Palazzo Comunale, il tutto in un'armonia che fece da modello ad altre città toscane. Si visiterà la cattedrale, fulcro della città e scrigno architettonico di gran valore, con la sua facciata obliqua rispetto alla piazza, e con il suo interno ricco di opere d'arte. Si scopriranno le antiche fonti pubbliche ornate da divertenti affreschi risalenti al XIII secolo e l'antico frantoio testimone della civiltà maremmana contadina. Quindi, all'interno del Palazzo del Pretorio, si potrà conoscere l'affascinante collezione Galli con i reperti etruschi provenienti da Canino e Vulci e la meravigliosa "Maestà" di Ambrogio Lorenzetti. Rientro a Tavarnelle, cena e pernottamento.

### III giorno

Dopo la prima colazione partenza per Firenze, arrivo a Palazzo Strozzi dove si visiterà la mostra: Pontormo e Rosso Fiorentino.

Divergenti vie della maniera. Dopo la mostra rientro a Treviso dove l'arrivo è previsto in serata.

*Fine servizi*

*Le visite, le escursioni e l'itinerario previsti nel programma potrebbero subire delle variazioni nell'ordine e nei tempi di effettuazione senza comunque cambiarne il contenuto.*

### ☞ Gli alberghi previsti

🏠 **A Tavernelle Val di Pesa**

**Borgo di Cortefreda**

<http://www.borgodicortefreda.com/>

### ☞ Quota individuale di partecipazione minimo 40 persone paganti

Per persona in camera doppia Euro 450,00

Supplemento singola Euro 75.00

### ☞ Le Quote comprendono

- ✓ 2 pernottamenti in hotel a Tavernelle Val di Pesa con trattamento di mezza pensione
- ✓ Visite guidate da guide locali ove necessarie (Mostra Pontormo e Rosso Fiorentino)
- ✓ Assistenza culturale per tutta la durata del Viaggio da parte della Dottoressa Andreocci (Storica dell'arte) che ci accompagnerà per tutta la durata del viaggio
- ✓ Biglietto di ingresso alla mostra a Palazzo Strozzi
- ✓ Assicurazione medico bagaglio/annullamento Ami Assistance
- ✓ Audio Guide per tutto il gruppo
- ✓ Tassa di soggiorno
- ✓ Tassa ingresso alla città di Firenze

### ☞ Le Quote non comprendono

- ✗ Bevande
- ✗ Ingressi ai Musei siti, monumenti (non essendo possibile conoscere eventuali riduzioni o gratuità)
- ✗ Pasti non specificati in programma
- ✗ Le mance
- ✗ Tutto quanto non espressamente indicato nella voce le quote comprendono

### ☞ Indicazioni costi biglietti di ingresso:

- Mura Di Monteriggioni Euro 2.00
- Musei Certaldo Euro 3.00
- Funicolare Certaldo Euro 1.50
- Biglietto Museo Galli Euro 3.00

Eventuale degustazione e visita presso Cantina locale da Selezionare Euro 25.00

Tempo permettendo

### ☞ Adesioni

**Saldo entro il 15/06/2014**

### ☞ **NORMATIVE PER EVENTUALE RINUNCIA**

ESTRATTO DI LEGGE:

\*Se si rinuncia al viaggio dalla prenotazione sino 30 giorni di calendario prima della partenza si pagherà una penale pari al 10% della quota di partecipazione.

\*Se si rinuncia al viaggio sino a 21 giorni di calendario prima della partenza si pagherà una penale pari al 30% della quota di partecipazione.

\*Se si rinuncia al viaggio da 20 giorni di calendario a 11 giorni lavorativi prima della partenza si pagherà una penale pari al 50% della quota di partecipazione.

\*Se si rinuncia al viaggio da 11 giorni di calendario a 3 giorni lavorativi (escluso comunque il sabato) prima della partenza si pagherà una penale pari al 75% della quota di partecipazione.

\* 100% della quota di partecipazione dopo tali termini."

Quanto sopra a norma della L. 27/12/1977 N° 1084, di ratifica ed esecuzione dalla Convenzione Internazionale relativa al contratto di viaggio (CCV) firmata a Bruxelles il 23/04/1970, nonché del decreto legislativo 111/95 del 17/03/95 di attuazione della direttiva 90/314 CEE

### **Organizzazione Tecnica**

  
**REAL WORLD TOURS**  
INTERNATIONAL TOUR OPERATOR

Via Vincenzo Tieri, 109 00123 Olgiata Roma

Tel 06.30.89.54.00 Fax 06.30.86.03.05

E mail [info@realworldtours.com](mailto:info@realworldtours.com),

[www.realworldtours.com](http://www.realworldtours.com)